

Dokumentation

this
must be
the place

**WORKSHOP
SCHÜLER*INNEN
DIE NEUE NGL BIBLIOTHEK**

PROGRAMM



Begrüßung
und
Einstieg

8 Minuten

PUNKT 1

WAS haben wir heute vor
Sneak Peek ins Projekt
Alle gemeinsam



Gedanken-
spiel

20 Minuten

PUNKT 2

WIE und **WO** lerne ich
am besten
Einzel



Gestalten

35 Minuten

PUNKT 3

GESTALTEN - Gruppenarbeit
Gestaltet die ideale Bibliothek
für euch
Einteilung in 3 Gruppen



Präsentation

15 Minuten

PUNKT 4

GESTALTEN - Gruppenarbeit
Bibliothek der Zukunft
Einteilung in 3 Gruppen



Dialog

10 Minuten

PUNKT 5

PRIORISIEREN – Zusammenfassen
der Ideen zu einem Leitbild
Alle gemeinsam

PUNKT 1

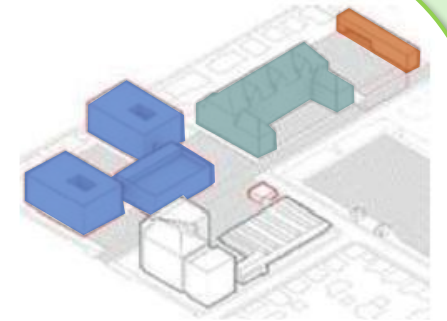
SNEAK PEEK ins Campus Projekt



Legende

- Steingraber, hesselartig gelblich
- Stein - Kleinsteinpflaster
- Kunststoffbelag
- Kunststoffbelag Laufbahn
- Kunststoffbelag Fußballfeld
- Betonwerkstoffbelag für Fahrradabstellplätze
- Asphalt
- Straußpflanzung
- Bodenbelag
- Referenzkonstruktion mit Wurzelpflanzung
- Baumbestand
- Baum Neupflanzung
- Baum Neupflanzung Kleinbaum
- Höhenplanung
- Höhenbestand
- Leuchten
- Strassenlauf
- Einzelanordnungen
- Stapel

PUNKT 1 TERMINPLAN Meilensteine



Legende — Start Maßnahme — Nutzungsbeginn

* Dieser Terminplan basiert auf dem derzeitigen Bauablauf und ist vorbehaltlich etwaiger Änderungen

PUNKT **2** : WIE lerne ich am besten?

3

4

Schreiben

lesen **1**

= 10

= 3

sehen **4**

= 6

hören **2**

= 0

selbstaktiv **5**

Wählt mit Klebepunkten aus, was auf euch zutrifft | 5 Minuten

PUNKT 2 : WO lerne ich am liebsten?

The worksheet features five thought bubbles, each representing a learning environment. The bubbles are arranged in two rows. The top row contains three bubbles, and the bottom row contains two. Each bubble includes an icon, a text label, a circled number, and a set of yellow dots representing votes.

- Top Left:** A ribbon icon with the number 1, a speaker icon with a crossed-out 'X', the text "ruhige Orte", a circled number 2, and 13 yellow dots. The total score "= 13" is written in yellow above the bubble.
- Top Middle:** An icon of three people with a lightbulb above them, the text "in der Gruppe", a circled number 2, and 6 yellow dots. The total score "= 6" is written in yellow above the bubble.
- Top Right:** A laptop icon, the text "digitale Orte", a circled number 3, and 3 yellow dots. The total score "= 3" is written in yellow above the bubble.
- Bottom Left:** A sofa icon, the text "entspannte Orte", a circled number 2, and 6 yellow dots. The total score "= 6" is written in yellow above the bubble.
- Bottom Right:** An icon of two footprints, the text "Orte mit Bewegung", a circled number 4, and 1 yellow dot. The total score "= 1" is written in yellow above the bubble.

PUNKT 2 : WAS stört mich beim Lernen? (Beispiel: Lärm, Möbel, Atmosphäre)

Wen der/das Licht

Lärm

grelles Licht/
Farben

Drehtiger Tisch
Lärm
Staub
Unordnung

sehr heiß
oder
zu kalt

Unordnung
zu viele Gegenstände
die einen ablenken
können

Lärm;
zu helles
Licht;
Chaos

- Lärm
- Unordnung
- Unruhe
↳ kann Lärm sein, aber
nicht Lärm-ursache!
(man setzt sich in eine
komfortable Zone)

- Lärm

- Handy
Benachrichtigung ger

Lärm

Stress von
außen oder
innen

zu viele
Menschen

laute Menschen
Frage
- Ständige
(wenn man sich konzent-
rieren möchte)

grelles Licht

Lärm
• zu viele Gegenstände
die einen ablenken
können

• Lärm
• Chaos
• Unruhe
• Ablenkung
• ungenügend Licht
• keine gute AERSSUNG
• kein Absenken

zu viele Menschen
zu laute
Atmosphäre
unordnung
Tageslicht

Lärm
~~Stress~~
lautes Reden

Andere Leute
die nicht lernen

Lärm
• zu viele Gegenstände
die einen ablenken
können

Lärm
• zu viele Gegenstände
die einen ablenken
können

Notiert eure Gedanken auf die Post-its und heftet sie an das entsprechende Plakat | 5 Minuten

PUNKT 2

WAS stört mich beim Lernen? (Beispiel: Lärm, Möbel, Atmosphäre)



powered by: wordclouds.com

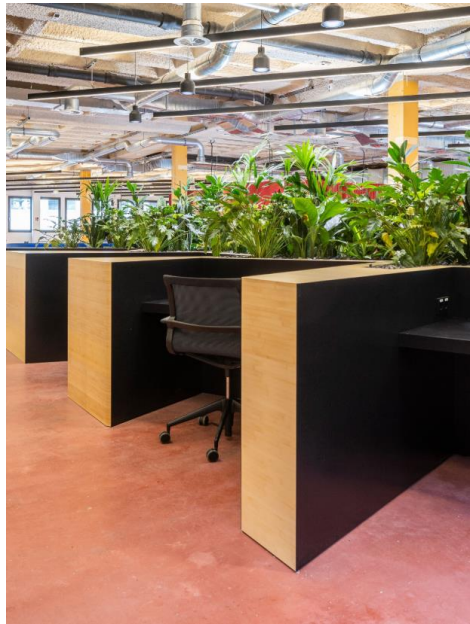
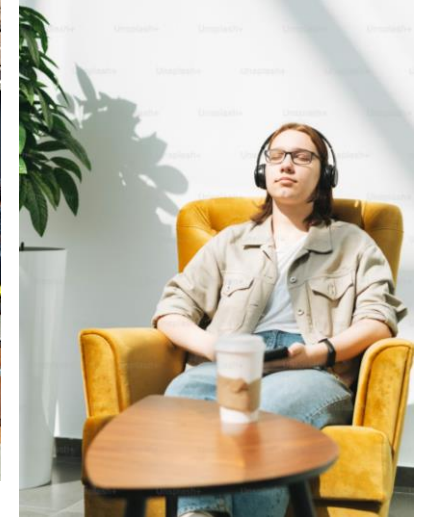
Notiert eure Gedanken auf die Post-its und heftet sie an das entsprechende Plakat | 5 Minuten

PUNKT 3 AKTIV Einstimmung - Mehr als Bücher

Module

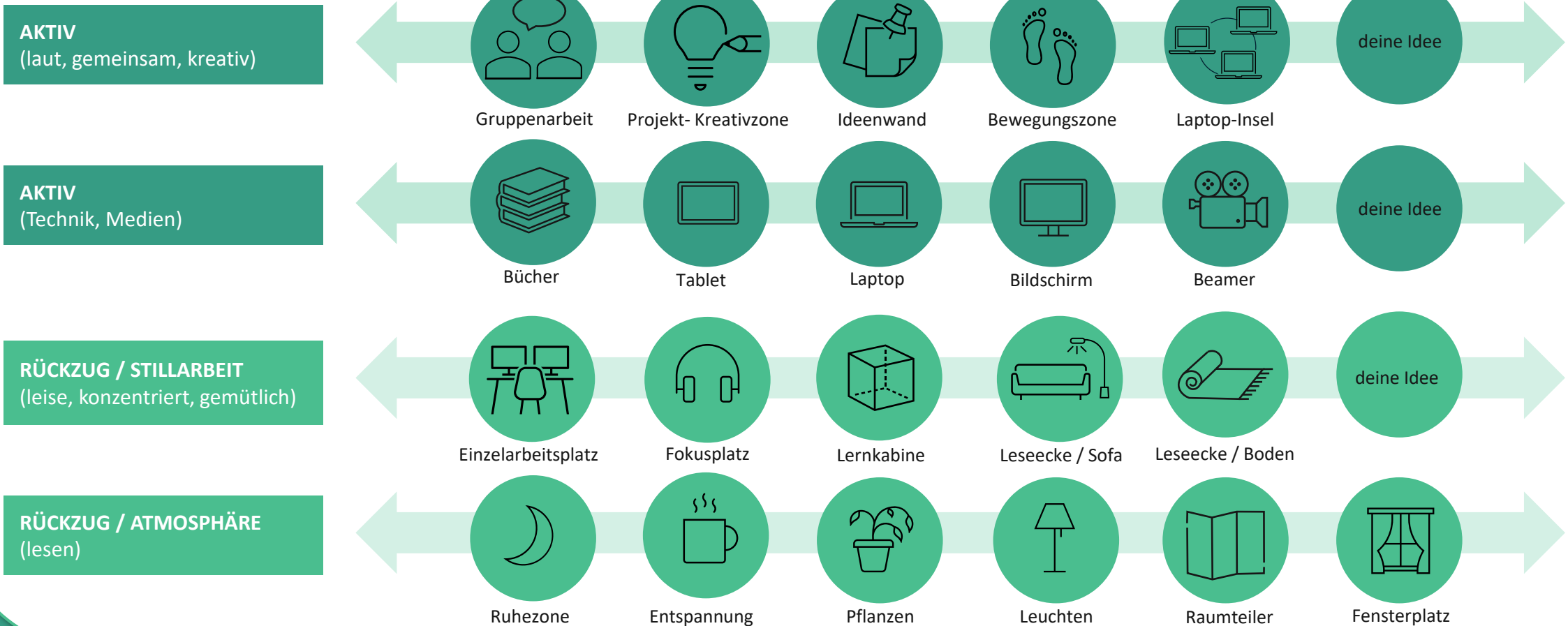


PUNKT 3 RÜCKZUG Einstimmung - Mehr als Bücher Module



PUNKT 3 GESTALTET die ideale Bibliothek für Euch

Module

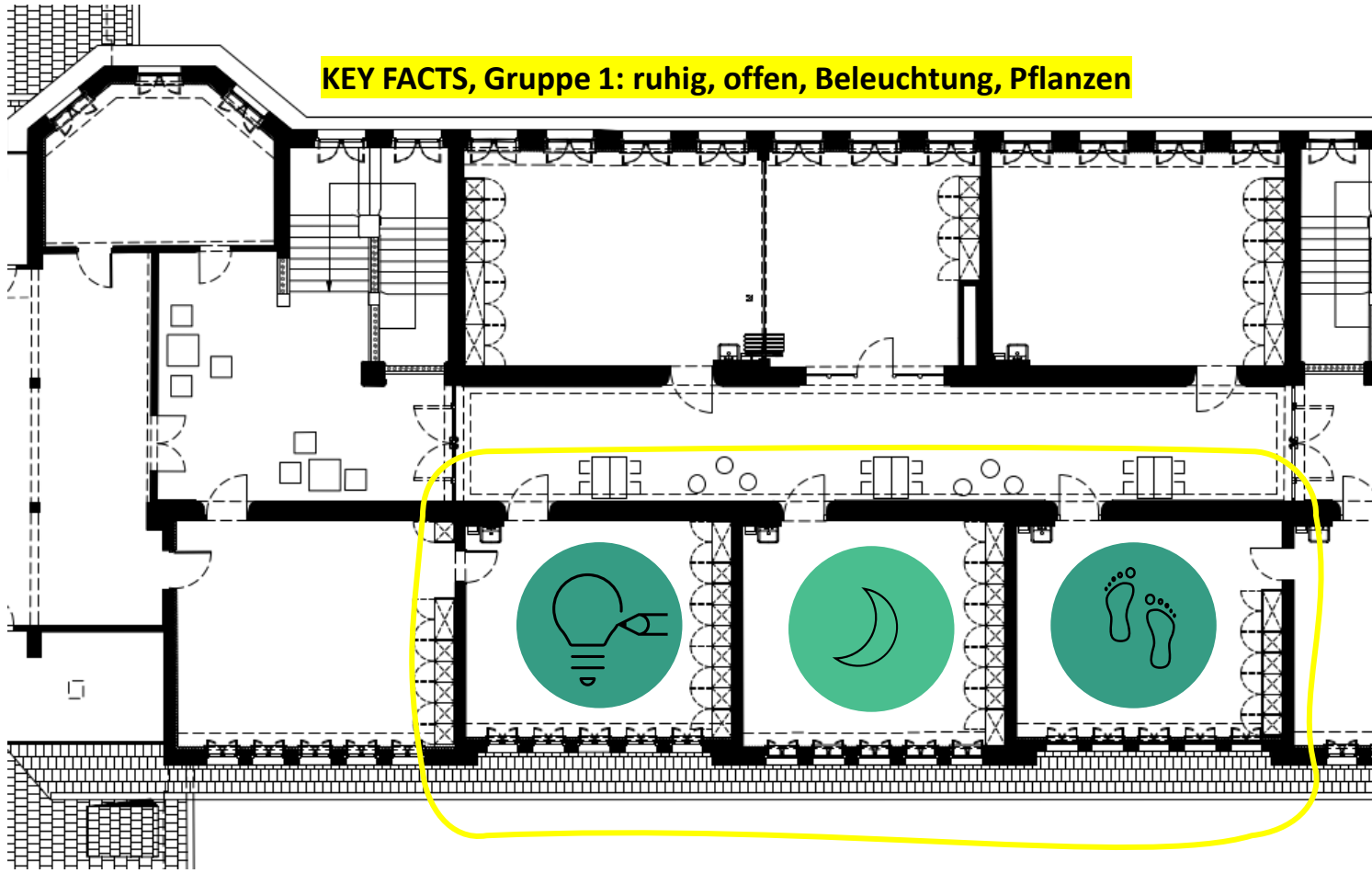


PUNKT 3

GESTALTEN Raumzonen entwickeln

Ergebnis
Gruppe 1
Klasse 5-7

KEY FACTS, Gruppe 1: ruhig, offen, Beleuchtung, Pflanzen



Projekt- Kreativbereich

Ein Ort, an dem man zusammenkommt, Ideen austauscht und gemeinsam kreativ arbeitet. Hier darf gesprochen, ausprobiert und gestaltet werden. Der Bereich dient als Kreativzone und bietet Möglichkeiten, Fensterplätze zu nutzen.

Elemente: Lesecke / Sitzbereich am Boden, Fensterplatz, Pflanzen



Ruhezone – Rückzug & Konzentration

Ein Bereich für ungestörte, konzentrierte Einzelarbeit. Wer in Ruhe lernen möchte, findet hier Platz: entweder offen auf der dafür vorgesehenen Fläche oder geschützt in kleinen Lernboxen, in denen man wirklich ungestört ist.

Elemente: Bücher, Entspannungselemente, Pflanzen, Lernkabinen, Leuchten



Bewegungszone – Aktiv & Flexibel

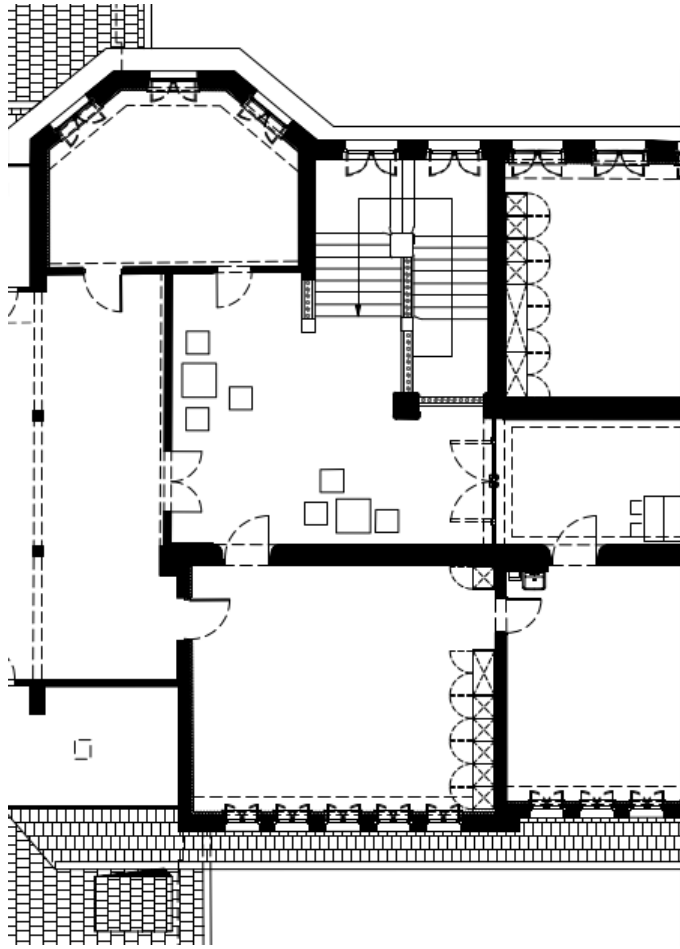
Ein Bereich, der Abwechslung zum stillen Lernen bietet. Hier ist Platz für Bewegung, Gruppenarbeit oder individuelles Arbeiten. Die große Präsentationsfläche eignet sich zum Anschauen und Bearbeiten digitaler Inhalte z.B. über ein Smartboard. Die Möbel lassen bewusst viel Raum, damit man sich frei bewegen und herumlaufen kann. Der Bereich ist gemütlich gestaltet und kann als Gruppenarbeitsraum genutzt werden.

Elemente: Lesecke / Sofa u. Boden, Beamer, Pflanzen, Kakaoautomat, Smartboard

PUNKT 3

GESTALTEN Raumzonen entwickeln

Ergebnis
Gruppe 1
Klasse 5-7



LERNEN IN DER BIBLIOTHEK



Bibliothek – Lesen, Lernen & Entdecken

Die Bibliothek besteht aus drei Bereichen. Einem langen rechteckigen Raum mit Arbeitsplätzen für konzentrierte Einzelarbeit. Jeder Platz hat eine individuell einstellbare Beleuchtung und Paneele oder Paravents sorgen dafür, dass man in Ruhe arbeiten kann. Die Atmosphäre strahlt Ruhe aus.

Elemente: Laptopisch, Paravent/ Paneel, Leuchten je Arbeitsplatz



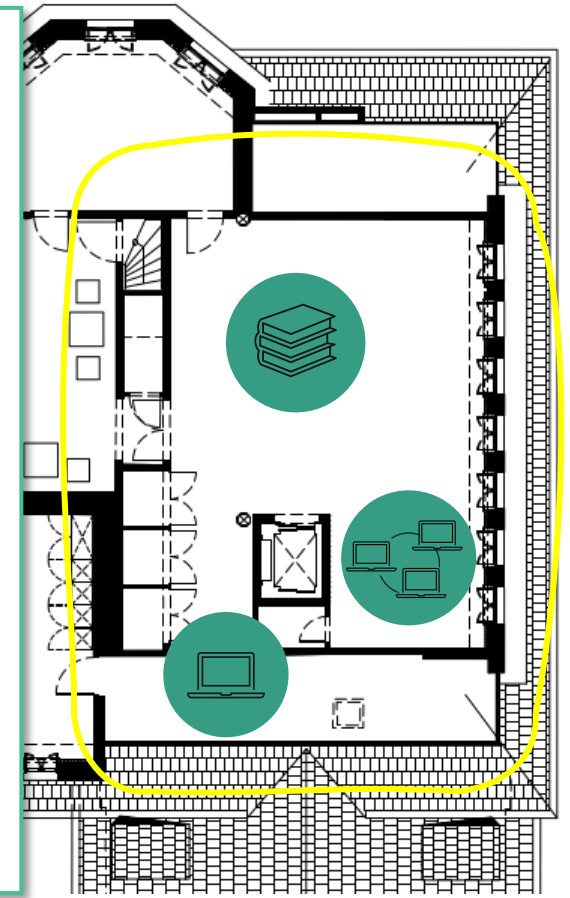
Im großen Bereich stehen Bücherregale und eine gemütliche große Sitzgelegenheit lädt zum Verweilen ein. Ein Whiteboard/ Pinnwand dient dazu, Themen alleine oder im Team (Veranstaltungen) zu erarbeiten.

Elemente: Bücher, Pinnwand, Pflanzen, (Lese-) Sofa, Leuchte, Regale für Schulranzen, kleine Tische

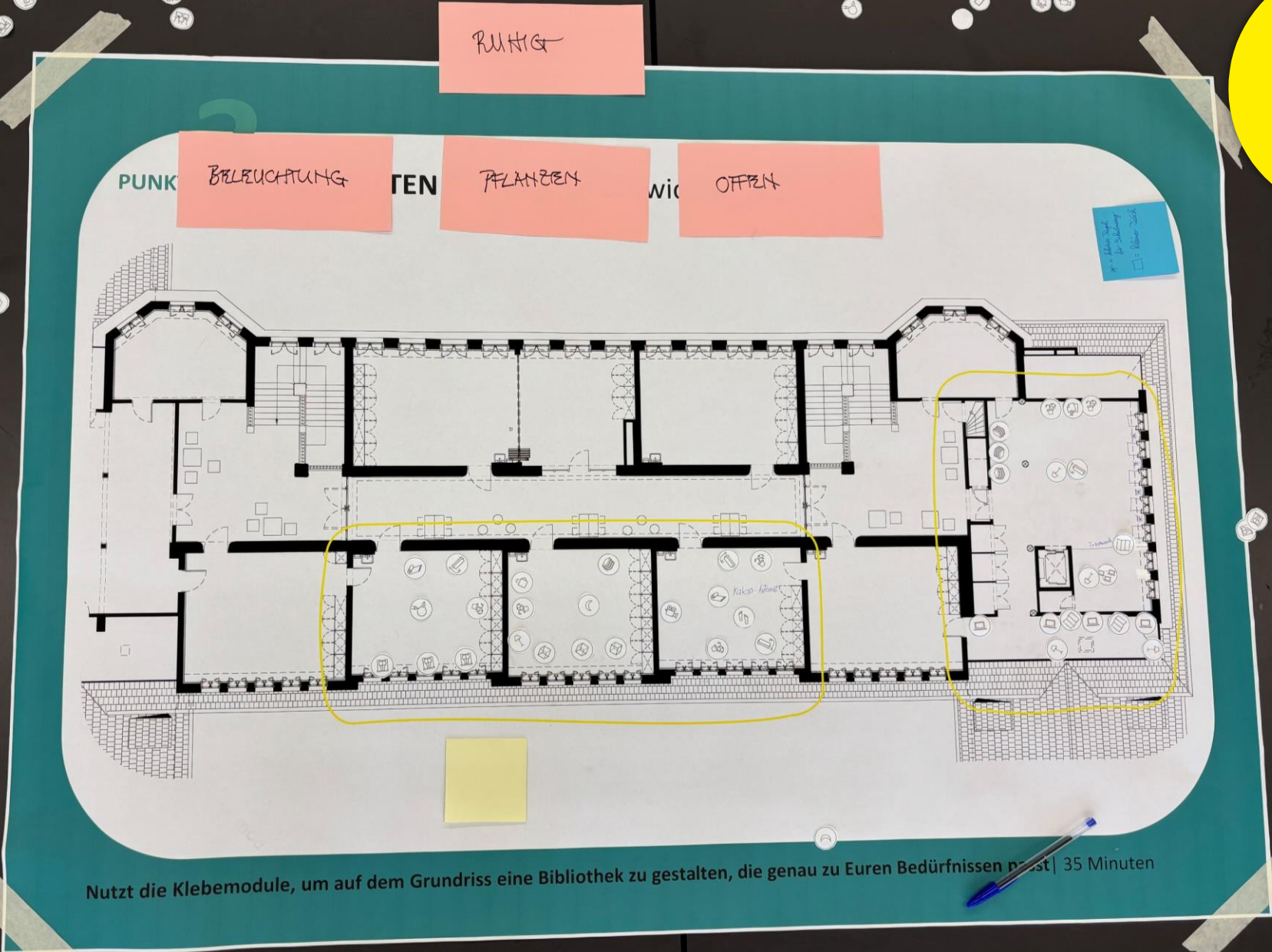


Neben dem Aufzug befindet sich ein durch einen Sichtschutz abgetrennter Bereich. Dort bietet eine Laptop-Insel die Möglichkeit, gemeinsam oder alleine digital oder analog zu arbeiten.

Elemente: Paravent / Paneel (Raumtrennung), Laptop-Insel (Arbeitsplätze) in einer Gruppe angeordnet, Leuchte



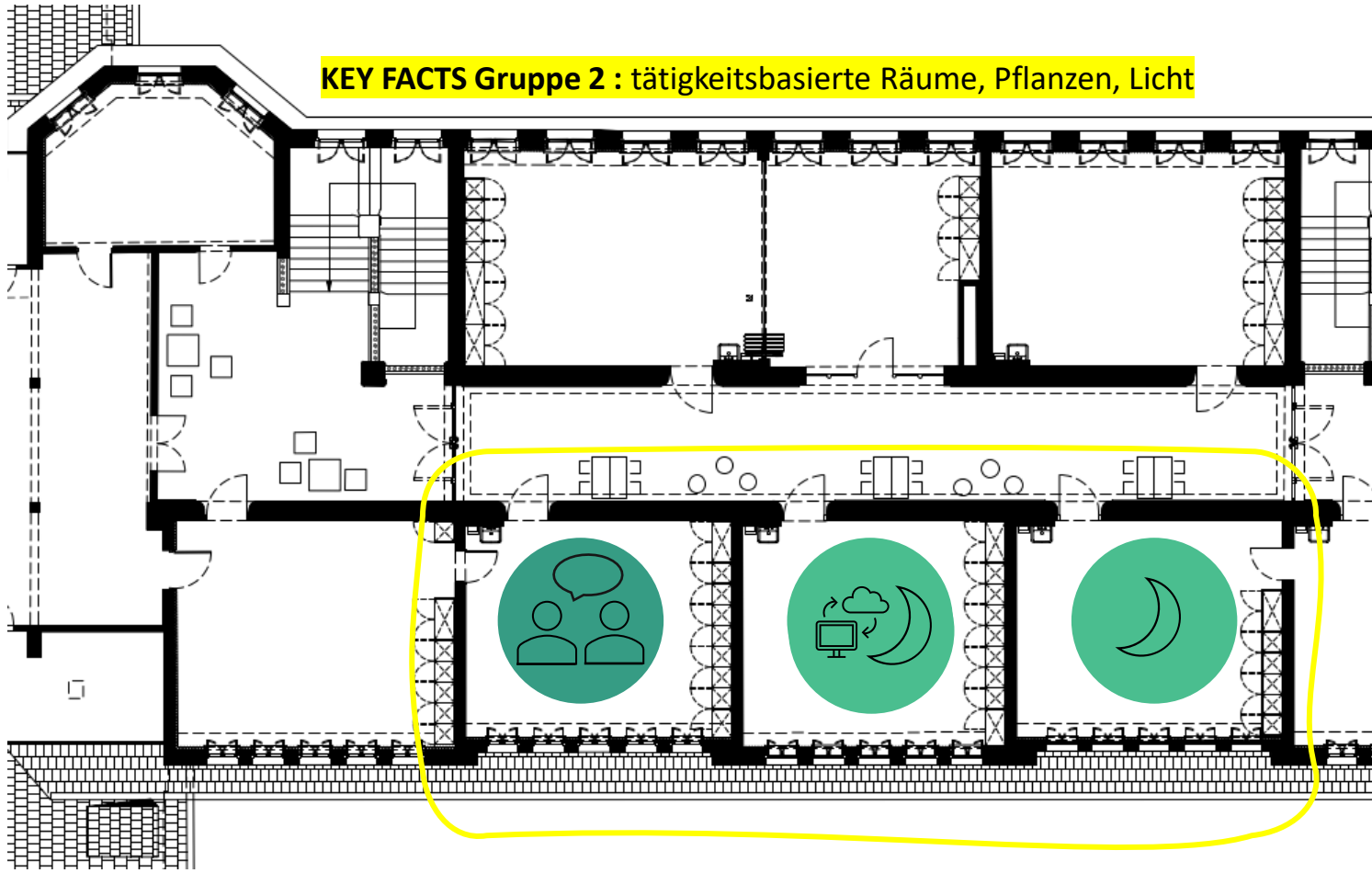
Ergebnis
Gruppe 1
Klasse 5-7



Nutzt die Klebmodule, um auf dem Grundriss eine Bibliothek zu gestalten, die genau zu Euren Bedürfnissen passt | 35 Minuten

GESTALTEN Raumzonen entwickeln

KEY FACTS Gruppe 2 : tätigkeitsbasierte Räume, Pflanzen, Licht



Ergebnis
Gruppe 2
Klasse 8-10



LERNEN IN DEN EINZEL-ARBEITSRÄUMEN

Gruppenarbeit – Agil & flexibel

Ein Gruppenraum, der den Austausch zwischen verschiedenen Arbeitsgruppen fördert und gemeinsames, kommunikatives Arbeiten unterstützt. Mit Paravents lässt sich dieser Bereich flexibel in zwei Zonen teilen. Whiteboards, digitale Anzeigeflächen und bequeme Sitzmöglichkeiten schaffen eine entspannte Umgebung, in der agiles Arbeiten leicht fällt und Ideen schneller sichtbar werden.

Elemente: Lounge Sofa, individuell einstellbare Beleuchtung, Whiteboard (Ideenwand), digitale Präsentationsfläche (Display, Beamer), runde Gruppentische, Einzelarbeitsplätze mit Elektrifizierung

**Digital-Lab – Fokus & digitales Arbeiten**

Ein Rückzugsort für ungestörtes, konzentriertes Arbeiten mit digitalen Medien. Hier kann auf einer offenen Arbeitsfläche „gemeinsam einsam“ gelernt oder sich für absolute Ruhe in eine Lern-Box zurück gezogen werden.

Elemente: Bücher, Entspannungselemente, Pflanzen, Lernkabinen, Leuchten, Laptops

**Ruhezone – Rückzug & Konzentration**

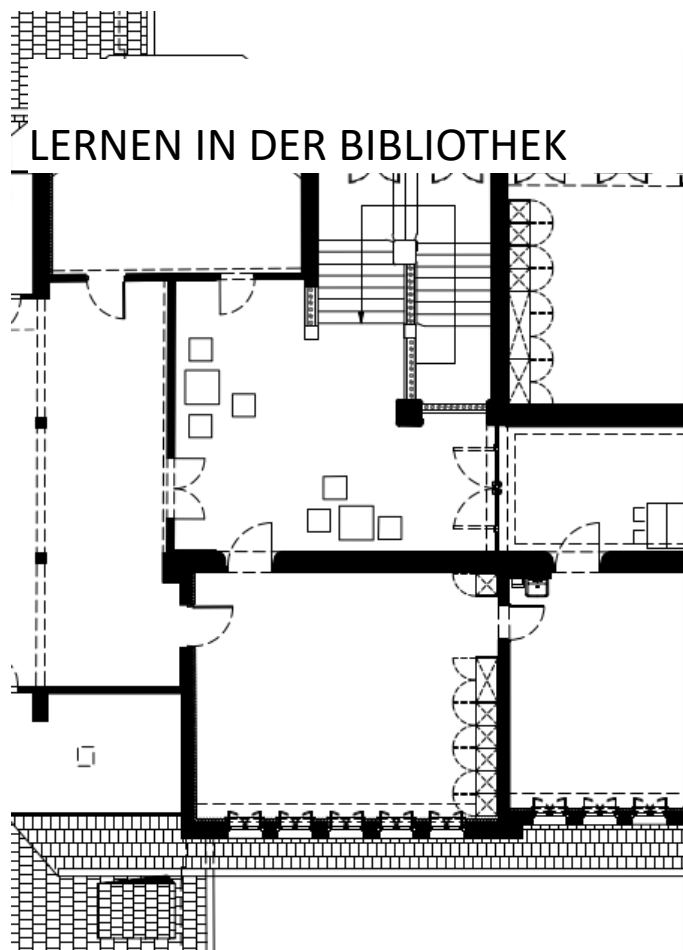
Ein Bereich für ungestörtes, konzentriertes Arbeiten. Wer in Ruhe lernen möchte, findet hier passende Plätze: entweder offen an den dafür vorgesehenen Panel-Workstations oder in einem speziell für das Hören ausgestatteten Bereich.

Elemente: Panel-Workstations, Audio-Lounge-Möbel

PUNKT 3

GESTALTEN Raumzonen entwickeln

Ergebnis
Gruppe 2
Klasse 8-10



LERNEN IN DER BIBLIOTHEK



Bibliothek – Lesen, Lernen & gemeinsames Arbeiten

Die Bibliothek besteht aus drei Bereichen. Der erste ist ein langer rechteckiger Raum mit einer gemütlichen Atmosphäre und Pflanzen. Weiche, loungige Sitzmöbel und individuell einstellbare Beleuchtung sorgen dafür, dass man sich wohlfühlt. Im Durchgangsbereich befindet sich eine kleine Verpflegungsstation mit Snack-Automat und Wasserspender.

Elemente: Sofas (Soft-Seating), Leuchten, Pflanzen, Snackautomat, Wasserspender



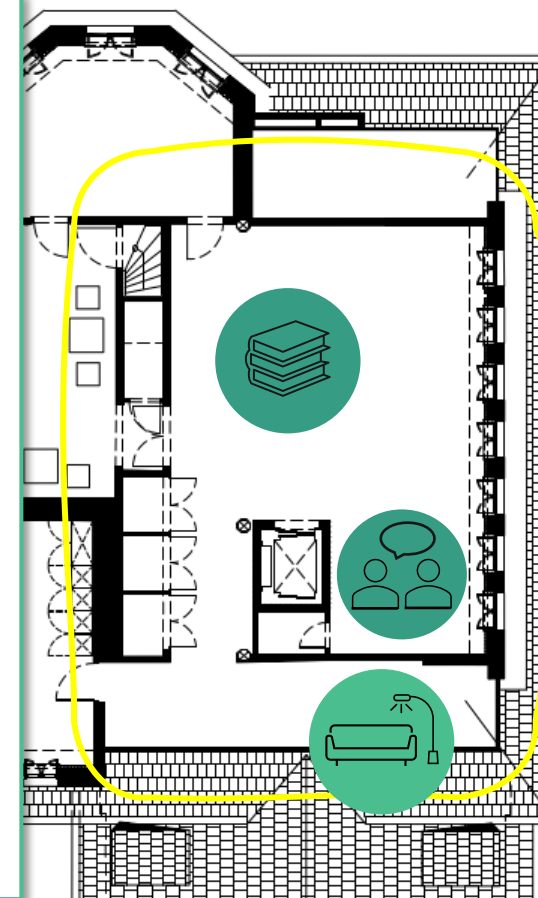
Der große Raum ist in zwei Zonen unterteilt. In der Hauptzone stehen Bücherregale und eine Sitzecke zum Schmökern sowie mehrere Einzelarbeitsplätze für fokussiertes Arbeiten. Der Bereich ist übersichtlich (geordnete Bücher, klare Sitzecken) und vermittelt Ruhe.

Elemente: Bücherregale, fensterseitige Einzelarbeitsplätze, Lese-Lounge (Sitzsäcke)



Der Bereich neben dem Aufzug ist als Gruppenarbeitsplatz gestaltet und durch einen Sichtschutz abgetrennt. Ein Whiteboard bietet hier die Möglichkeit, Themen gemeinsam zu erarbeiten. Legere Sitzmöbel unterstützen die agile Arbeitsweise.

Elemente: Paravent, Whiteboard, Soft-Seating



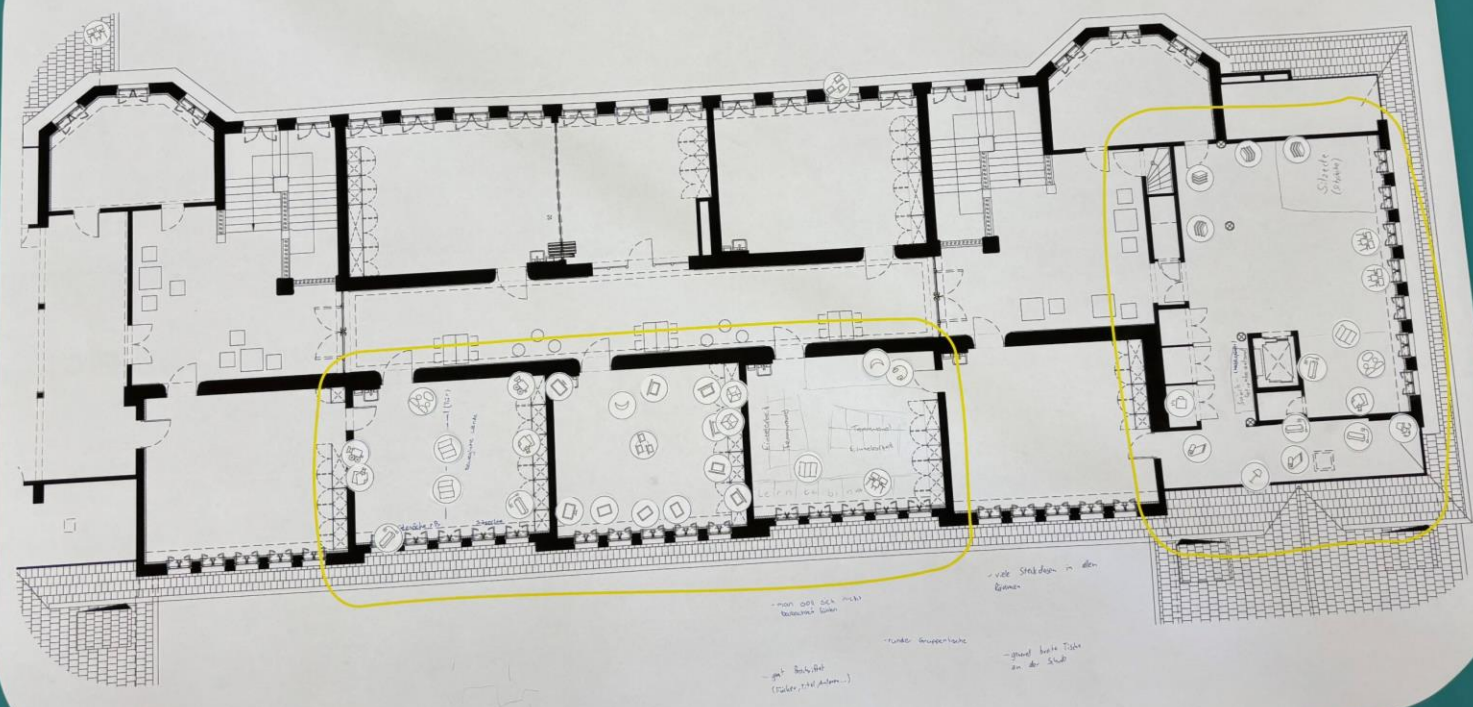
PUNKT **3** : GESTALTEN Raumz

TÄTIGKEITSBASIERTE RÄUME

PFANZEN

LICHT

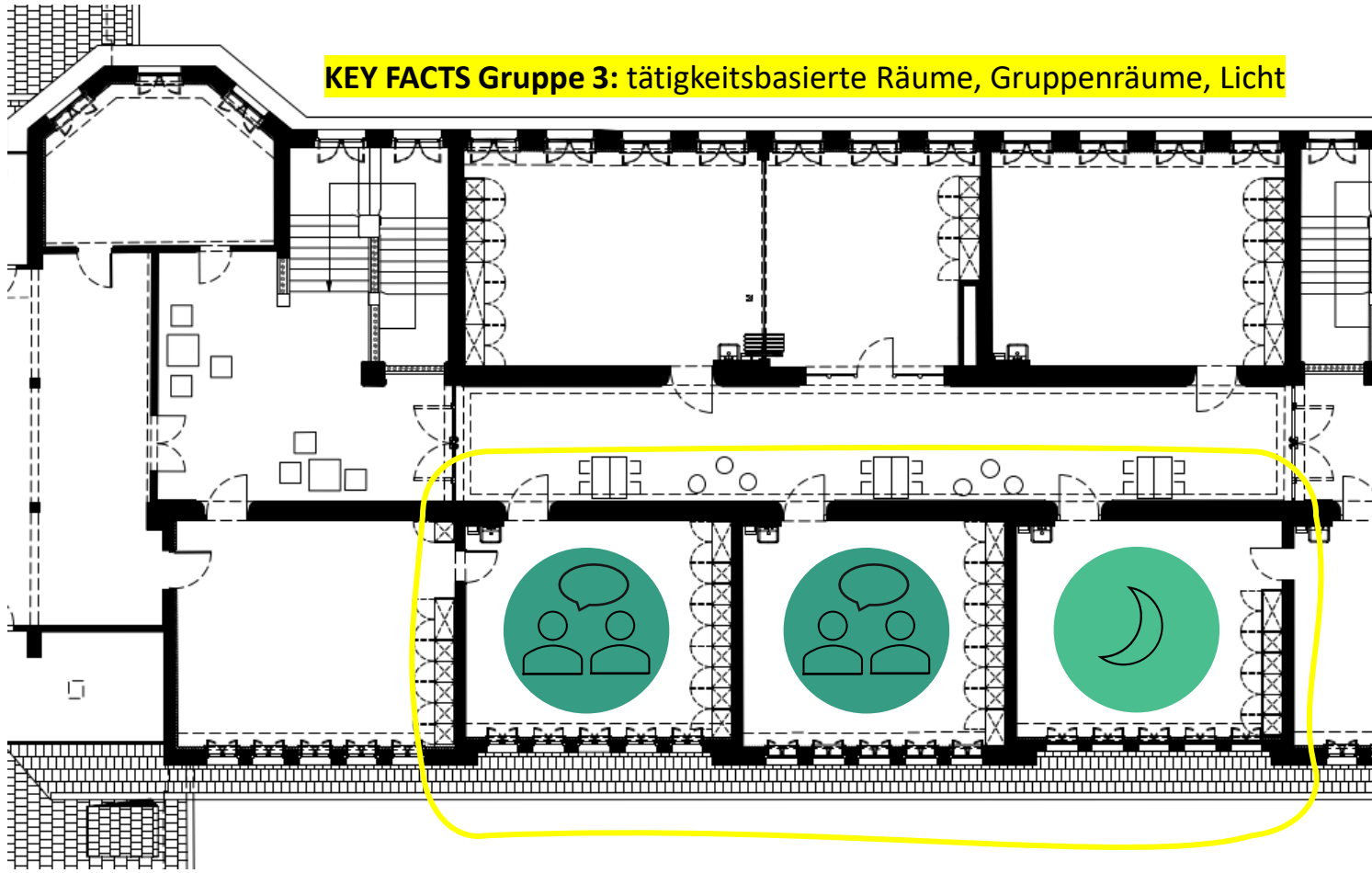
Ergebnis
Gruppe 2
Klasse 8-10



Nutzt die Klebmodule, um auf dem Grundriss eine Bibliothek zu gestalten, die genau zu Euren Bedürfnissen passt | 35 Minuten

GESTALTEN Raumzonen entwickeln

KEY FACTS Gruppe 3: tätigkeitsbasierte Räume, Gruppenräume, Licht



Ergebnis
Gruppe 3
Klasse 11-13

**Gruppenarbeit – Agil & Flexibel**

Ein Bereich, der Austausch und gemeinsames Arbeiten unterstützt. Die Ausstattung ist auf agile Arbeitsweisen ausgelegt: modulare, verschiebbare Einzeltische und runde Tische ermöglichen sowohl Einzel- als auch Gruppenarbeit. Whiteboard, Projektionsfläche/Display und zusätzliche Bildschirme unterstützen die Zusammenarbeit und bieten die Möglichkeit Präsentationen zu üben.

Elemente: rollbare Arbeitstische, weiche Stühle, weißes konzentrationsförderndes Licht, Pflanzen, gliedernde Elemente

**Gruppenarbeit – Lounge & Work**

Die Umgebung ist bewusst gemütlich gestaltet und eignet sich für gemeinsames Arbeiten, Gespräche mit Freunden und kreative Prozesse. Textile Elemente wie Soft-Seating, Vorhänge, Pflanzen sowie warmes, individuell einstellbares Licht prägen den Raum. Eine Musikanlage unterstützt bei Bedarf eine inspirierende Arbeitsumgebung.

Elemente: Gruppentische, Soft-Seating (Sofa, Sessel), warmes Licht, Pflanzen, Musikanlage, warme Getränke & Snacks

**Fokus - Stillarbeit:**

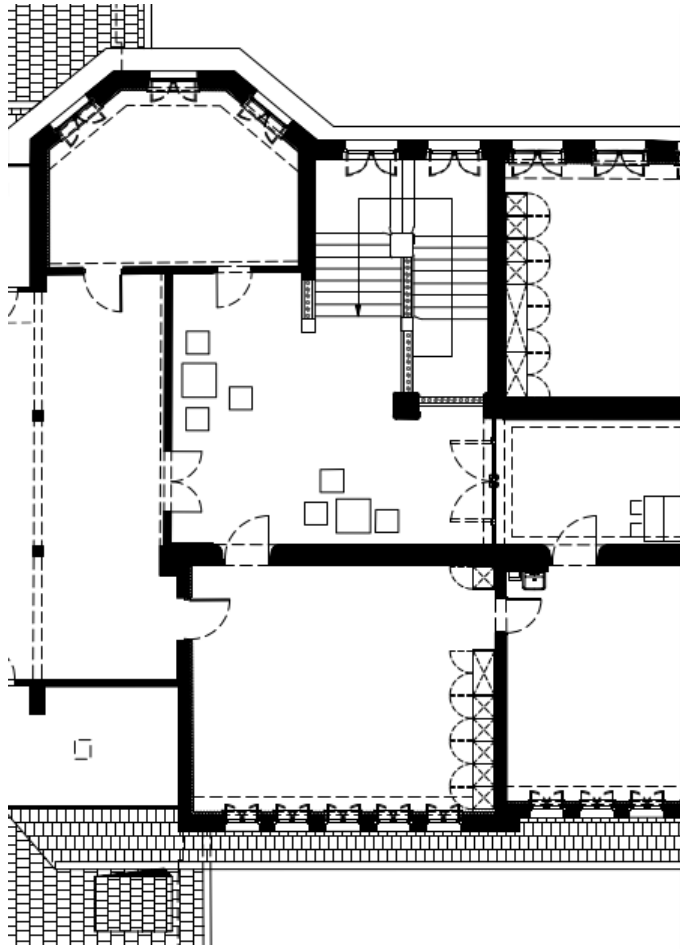
Ein Bereich für ruhige, konzentrierte Einzelarbeit. Hier finden Lernende verschiedene Möglichkeiten: gemütliche Sitzelemente, klassische Arbeitsplätze oder geschützte Lernboxen für maximale Ruhe.

Elemente: Soft-Seating (Sessel, Sofa), Einzelarbeitsplätze mit Tisch und Stuhl, Lernkabinen, individuell einstellbare Beleuchtung, Teppichboden, warme Getränke

PUNKT 3

GESTALTEN Raumzonen entwickeln

Ergebnis
Gruppe 3
Klasse 11-13



LERNEN IN DER BIBLIOTHEK



Bibliothek – Ruhe & Fokus

Die Bibliothek besteht aus zwei Bereichen. Der erste ist ein langer rechteckiger Raum für konzentrierte digitale Einzelarbeit. Jeder Arbeitsplatz ist durch Paneele abgetrennt, die Sichtschutz bieten und dafür sorgen, dass man ungestört lernen kann. Jeder Arbeitsplatz ist elektrifiziert, um die Arbeitsmittel zu bestromen.
Elemente: Laptopisch, Arbeitsplatz-Einhausung, Elektrifizierung

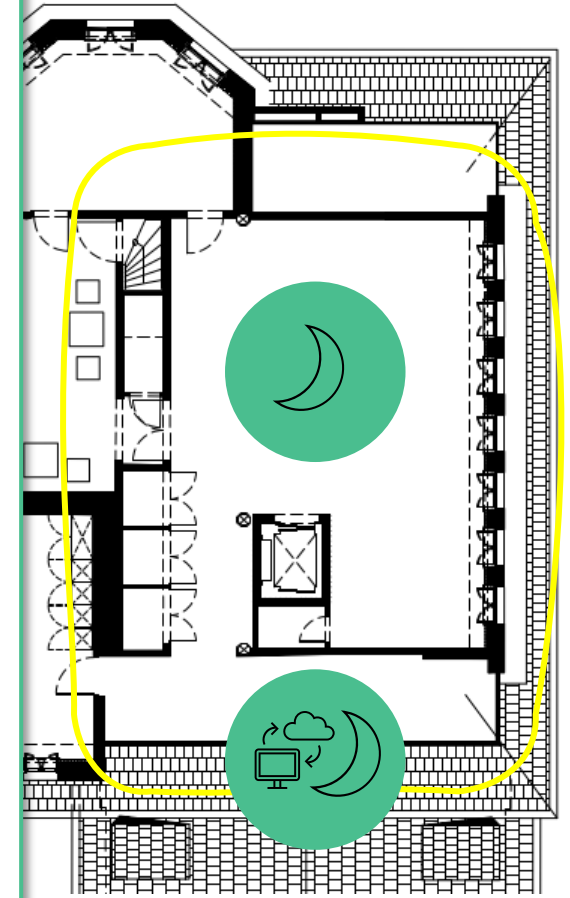


Der große Bereich dient der ruhigen Einzelarbeit. Entlang der Fassade und Stirnwand befinden sich Einzelarbeitsplätze, darunter Fensterplätze zum Lesen. In der Mitte stehen Bücherregale mit geordneten Büchern so wie eine gemütliche Leselounge mit Sofas. Paravents gliedern den Raum, individuell einstellbares Licht, Teppiche und Pflanzen schaffen eine angenehme, ruhige Atmosphäre.

Elemente: Bücherregale, Standard-Arbeitsplätze (Tisch, Stuhl)
Pflanzen, Lese-/Sofabereich, Leuchten, Teppiche, Paravents

Der Bereich neben dem Aufzug ist als Gruppenarbeitsplatz gestaltet und durch einen Sichtschutz abgetrennt. Ein Whiteboard bietet hier die Möglichkeit, Themen gemeinsam zu erarbeiten. Legere Sitzmöbel unterstützen agile Prozesse.

Elemente: Paravent, Whiteboard, Soft-Seating



Aktiv

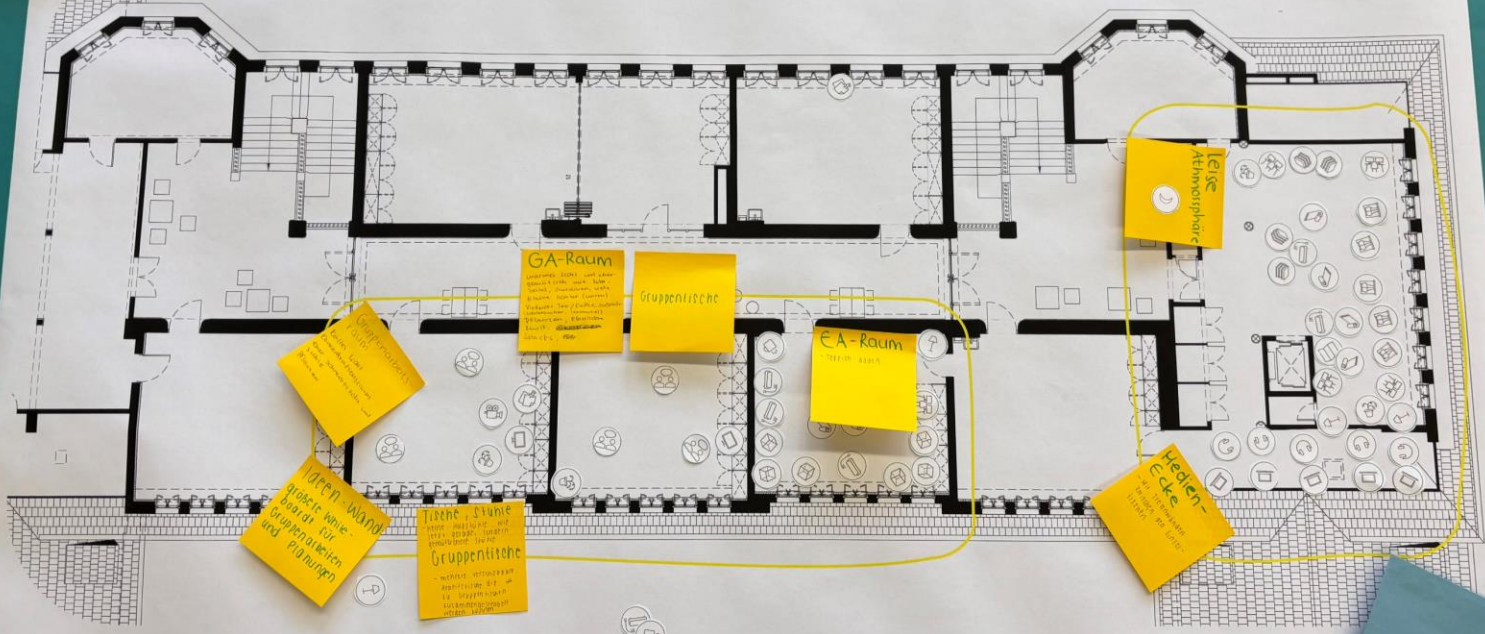
Ergebnis
Gruppe 3
Klasse 11-13

UNK 3 · GESTALTEN Raumzonen ent

TÄTIGKEITSBASIERTE
RÄUME

LICHT

GRUPPENRÄUME



Gruppenische
- große, offene
Räume für
Gruppenarbeiten
und Vorträge

GA-Raum
- großer, offener
Raum für
Gruppenarbeiten
und Vorträge

Gruppenische

EA-Raum
- großer, offener
Raum für
Gruppenarbeiten
und Vorträge

Lese-Skulptur
Gruppenische
- große, offene
Räume für
Gruppenarbeiten
und Vorträge

Lese-Ecke
- große, offene
Räume für
Gruppenarbeiten
und Vorträge



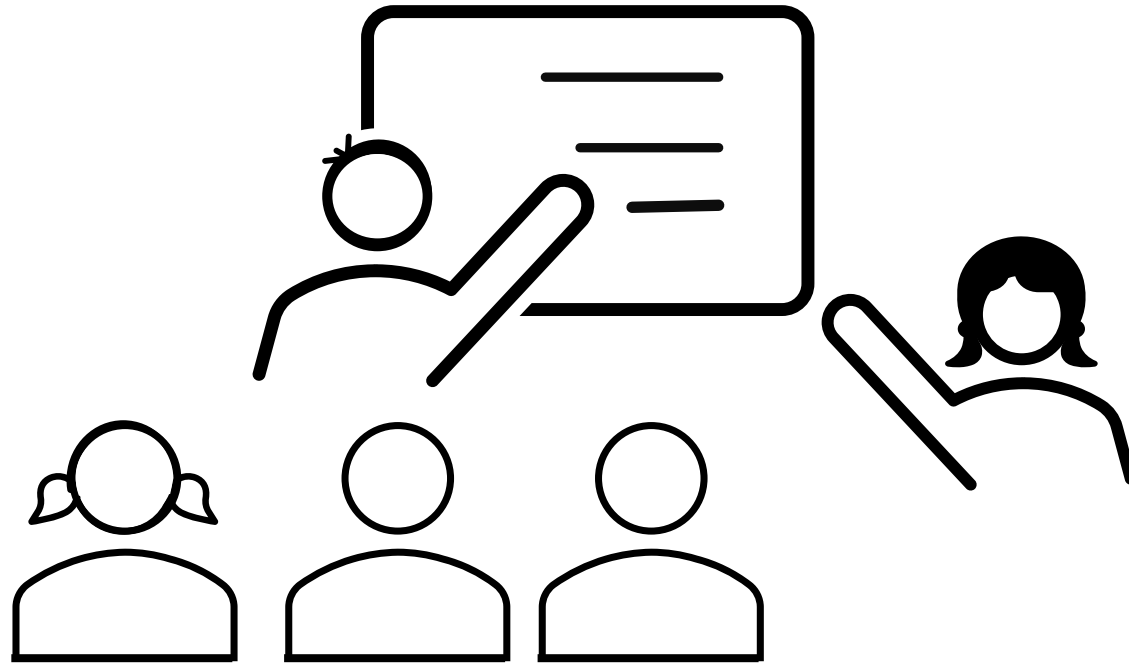
die Klebmodule, um auf dem Grundriss eine Bibliothek zu gestalten, die genau zu Euren Bedürfnissen passt

Ruhezone

PUNKT

4

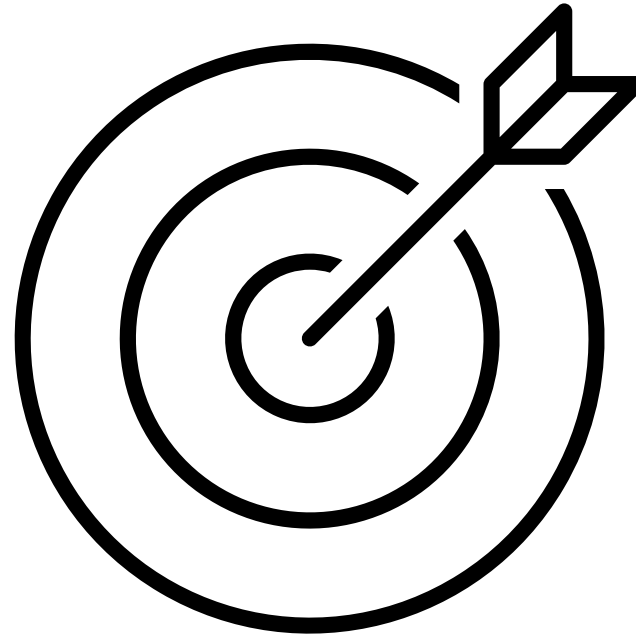
PRÄSENTATION



Jede Gruppe präsentiert und priorisiert 3 Punkte: je 3 Minuten

PUNKT 5

DIALOG Zielbild



Übereinstimmung

Die Anforderungen der drei Gruppen zeigen eine hohe inhaltliche Nähe. Zentrale Bedürfnisse wie flexible Nutzung, klare Zonierung, Ruhe- und Arbeitsbereiche sowie funktionale Möblierung überschneiden sich deutlich.

Wie geht es weiter

- **Auswertung des Anforderungsprofils**
Zusammenführung und Strukturierung aller Bedarfe aus den drei Gruppen
- **Überführung in eine Ausstattungs-
Möblierungsplanung**
Ableitung konkreter Möbel, Zonierung und Funktionsbereiche:
- **Abstimmung in der Projektgruppe**
Klärung von baulichen Voraussetzungen, technischen Anforderungen und räumlichen Möglichkeiten
- **Vorstellung in der Baugruppe**
Freigabe durch die Baugruppe
- **Klärung organisatorischer und finanzieller
Rahmenbedingungen**
Budget, Beschaffung, Verantwortlichkeiten und zeitliche Umsetzung



DANKE!