

Regeln für das Zusammenleben am Neuen Gymnasium Leibniz

– Hausordnung –

1. Gegenseitiger Respekt

Unser Zusammenleben als Schulgemeinschaft am NGL soll geprägt sein von Respekt – vor den Menschen, den Dingen, den Schulgebäuden. Jeder verhält sich so, dass niemand gefährdet und nichts beschädigt wird. Müll und Verschmutzung werden in gemeinsamer Verantwortung vermieden bzw. ordnungsgemäß entsorgt.

2. Gesetzliche Regeln

Es gelten alle gesetzlichen Regeln auf dem Schulgelände des NGL, die für öffentliche Gebäude in Baden-Württemberg gelten, zum Beispiel das grundsätzliche Rauchverbot.

3. Rennen und Toben

In den Schulgebäuden sind Rennen und Toben verboten. Roller und Skateboards müssen in den Höfen an den dafür vorgesehenen Plätzen gesichert abgestellt werden und dürfen nicht in den Fluren oder den Klassenzimmern benutzt oder aufbewahrt werden. Das Sitzen auf den Fensterbänken ist grundsätzlich nicht erlaubt, ebenso wenig das Schneeballwerfen bei entsprechender Witterung.

4. Aufstuhlen

Montags, mittwochs und freitags wird nach der letzten Stunde, in der Unterricht in einem Raum stattfindet, aufgestuhlt.

5. Pausenregelung

Die Klassenstufen 5 bis 7 verbringen die 20-Minuten-Pausen im Hof des A-Gebäudes. Die Klassenstufen 8 bis K2 verbringen die 20-Minuten-Pausen im Hof, im Erdgeschoss oder im Nordfoyer des B-Gebäudes oder – bei Bedarf – in den Foyers des A-Gebäudes. Ebenfalls gestattet ist den Klassenstufen 8 bis Kursstufe 2 der Aufenthalt auf dem Festplatz. Dieser Bereich ist auf den Asphaltplatz unterhalb der Treppen zur Festhalle begrenzt.

Das Abstellen von Schulranzen und Rucksäcken erfolgt im Gebäude A auf den dafür vorgesehenen „Ranzenparkplätzen“ im Erdgeschoss zu Beginn einer Pause.

Toilettengänge und Schließfach-Nutzungen sind nach Möglichkeit zu Beginn oder zum Ende der Pause zu erledigen. Zugang zu Toiletten gibt es im Gebäude A in der ehemaligen Mensa, im Gebäude B im Nordfoyer 1. bzw. 2. OG.

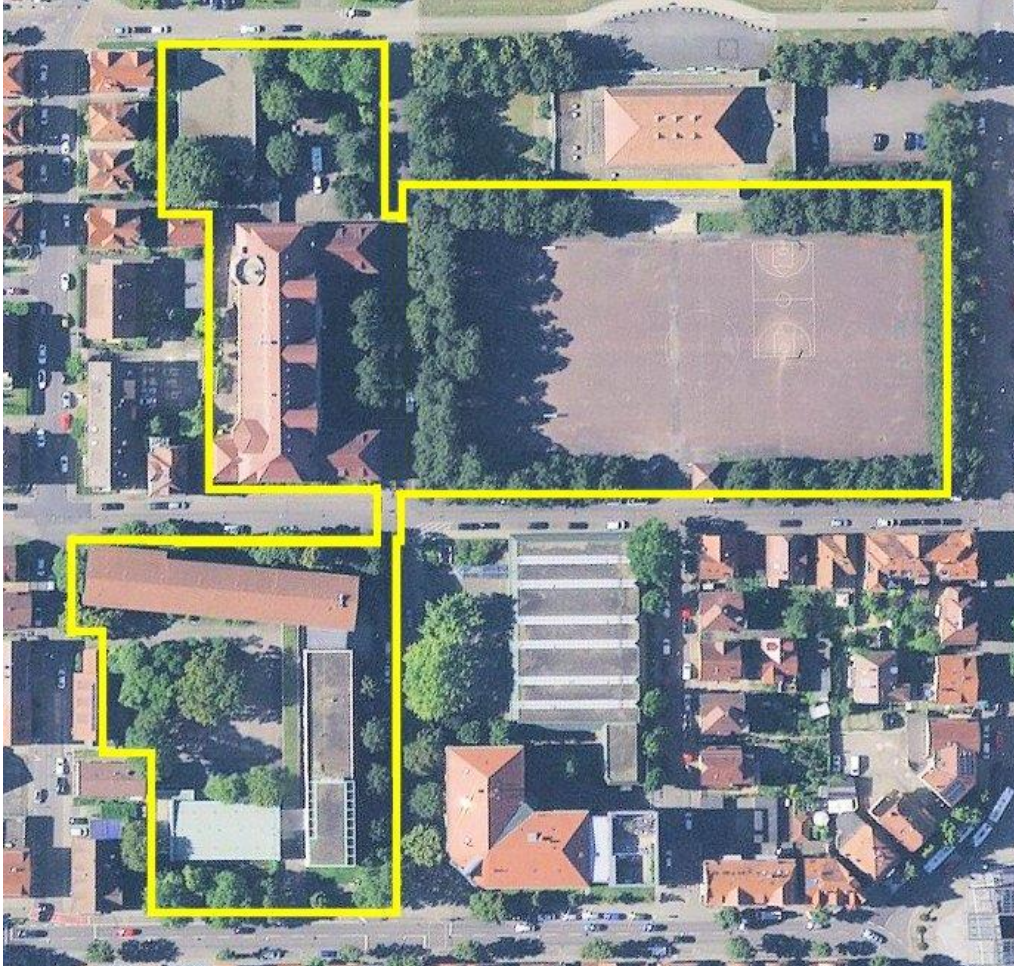
Mit dem Klingeln (immer fünf Minuten vor Stundenbeginn) gehen alle zu den Klassenzimmern.

Eine „Regenpause“ wird durch die Schulleitung bekannt gegeben und erlaubt den Verbleib in den Schulgebäuden.

6. Verlassen des Schulgeländes

Die Schülerinnen und Schüler der Klassen 5 bis 9 dürfen das Schulgelände (im nachfolgenden Bild gelb markiert) während der Unterrichts- und Pausenzeiten nicht verlassen; bei einem nicht erlaubten Verlassen des Schulgeländes sind die Schülerinnen und Schüler nicht mehr über die Schule versichert.

Lediglich die Schülerinnen und Schüler der Klassen 10, 11 und der Kursstufe dürfen das Schulgelände grundsätzlich in Eigenverantwortung und unversichert verlassen.



7. Mittagspause

Eine Ausnahme bildet die Mittagspause: Grundsätzlich ist der Verbleib auf dem Schulgelände empfohlen, dort sind immer erwachsene Ansprechpartner bei Problemen zu finden. Wenn die Schülerinnen und Schüler das Schulgelände in der Mittagspause verlassen, kann die Schule diese Aufsicht nicht leisten und die Haftung liegt bei den Schülerinnen und Schülern selbst.

8. Nutzung von Handys und anderen elektronischen Geräten

In der Zeit von 07:15 bis 17:30 ist das gesamte Schulgelände für Schülerinnen und Schüler handyfrei: Handys und andere elektronische Geräte müssen auf dem gesamten Schulgelände und auf allen schulisch genutzten Flächen ausgeschaltet und unsichtbar sein und dürfen nicht benutzt werden. Wichtige Telefonate sind grundsätzlich im Sekretariat möglich.

Ausgenommen von diesem Handyverbot ist der Oberstufenraum für die Kursstufe. Des Weiteren stellt der offizielle Einsatz von Smartphones im Unterricht oder die einzeln ausgesprochene Erlaubnis für ein Telefonat durch eine Lehrkraft eine Ausnahme dar.

Bei Verstößen gegen das Nutzungsverbot wird das Handy im Sekretariat abgegeben und darf erst nach Unterrichtsschluss (Montag bis Donnerstag 17.10 Uhr, Freitag 15.30 Uhr) durch einen Erziehungsberechtigten abgeholt werden.

9. Gemeinschaftsdienste

Den einzelnen Klassenstufen werden folgende Gemeinschaftsdienste zugeordnet:

- Klasse 6: Hofdienst A
- Klasse 7: Mensahilfe
- Klasse 8: Hofdienst B
- Klasse 9: Paten 5
- Klasse 10/11: Unterstützung bei Aufsichten
- K1 und K2: Betreuung und Organisation des Oberstufenraumes

Alle Mitglieder der Schulgemeinschaft sind gemeinsam verantwortlich für die Einhaltung der Regeln im Interesse des friedlichen und unfallfreien Miteinanders aller Beteiligten.

Dr. Stefan Warthmann
Schulleiter

Gabi Dehner
Elternbeiratsvorsitzende

Faris Hamada
Schülersprecher*in